

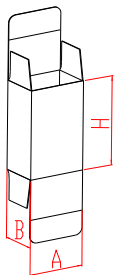
**MACCHINA ASTUCCIATRICE VERTICALE PER COSMETICA E PROFUMI**  
**ETUYEUSE VERTICAL POUR COSMÉTIQUES**  
**VERTICAL CARTONING MACHINE FOR COSMETICS**



Macchina astucciatrice in linea per astucci preincollati, a moto alternato e struttura a balcone.  
 Macchina completamente meccanica, controllata al 100% da servomotori, dedicata a prodotti cosmetici, creme e profumeria.  
 Velocità macchina : **Fino a 70 astucci/minuto**, a seconda del prodotto da confezionare

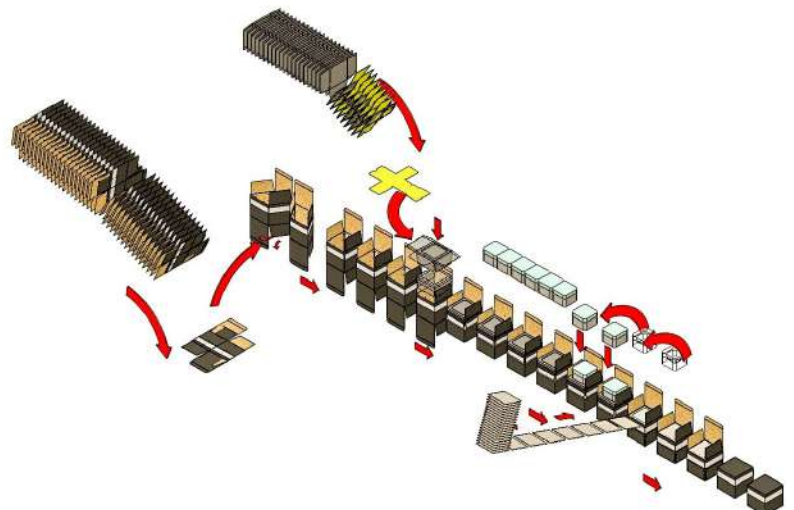
Etuyeuse en ligne pour étuis préencollés, avec mouvement alternatif et structure en balcon.  
 Machine entièrement mécanique, 100% servo-contrôlée, dédiée aux produits cosmétiques et de parfumerie.  
 Machine speed : **Up to 70 cartons/minute**, according to the product to pack

In-line cartoning machine for pre-glued cartons, with alternating motion and balcony structure.  
 Fully mechanical machine, 100% servomotor-controlled, dedicated to cosmetics, skin care and perfumery products.  
 Vitesse de la machine : **Jusqu'à 70 cartons/minute**, en fonction du produit à emballer



Size Range mm	Min	Max
A	20	110
B	20	110
H	35	200

Gamma Formati molto ampia  
 Très large gamme de formats  
 Very wide format range





(Opzionale) Carico manuale, aggiungendo una stazione e aumentando la lunghezza della macchina

Apertura degli astucci in positivo all'avanti o all'indietro (di serie)

Trasporto astucci eseguito da cinghie controllate da servomotori indipendenti, senza arrecare un minimo segno (di serie)

Controllo di corretta chiusura dell'astuccio e presenza del prodotto sul nastro di uscita con eventuale scarto in contenitore (di serie)

HMI 15" Full Hd a colori, montato su una consolle che si muove lungo tutta la macchina (di serie)

Controllo da Remoto tramite Ewon (di serie)

Cambio formato nei 3 sensi dell'astuccio completamente elettronico e cambio pezzi a formato con incastri obbligati con pulsanti a scatto automatico, senza bisogno di utensili (di serie)

Pick and place prodotti preparato con Robot 5 assi Fanuc (di serie) per assicurare il massimo della tecnologia, robustezza e flessibilità studiando di volta in volta le teste di presa, seguendo le esigenze del prodotto da inserire e la velocità di ciclo macchina richiesto

Nastro di arrivo prodotti dalle linea a monte preparato di volta in volta per prodotti in alveoli o sfusi a seconda dell'esigenza del cliente

Macchina illuminata con luci multi colori che rappresentano lo stato di funzionamento e chiusa con grandi porte trasparenti che ne consentono una visione perfetta

Tantissimi opzionali ordinabili in sede di configurazione come: \* Gruppo di inserimento ondulato \* Gruppo foglietto piatto sopra o sotto al prodotto \* Gruppo foglietto attorno al prodotto \* Gruppo ribaltamento in orizzontale degli astucci in uscita \* Extra nastro di uscita per prodotti da non inserire in astuccio \* Alimentatori di gadget da inserire sopra o sotto il prodotto \* Timbratore a ricalco rotante a controllo elettronico \* Montaggio di stampanti Ink Jet o Laser



(En option) Chargement manuel, ajout d'une station et augmentation de la longueur de la machine

Ouverture du carton positive - ouverture du carton vers l'avant ou vers l'arrière (standard)

Transport des cartons effectué par des tapis contrôlés par des servomoteurs indépendants, sans faire la moindre marque (standard)

Contrôle de la fermeture correcte du carton et de la présence du produit sur le tapis de sortie avec rejet éventuel dans le conteneur (standard)

IHM couleur Full Hd de 15", monté sur une console qui se déplace le long de toute la machine

Contrôle à distance via le système Ewon

Changement de format dans les 3 directions de la caisse entièrement électronique et changement de format avec boutons pression automatiques, sans outils (standard)

Préparation de la prise et du placement des produits avec des robots Fanuc à 5 axes (standard) pour garantir un maximum de technologie, de robustesse et de flexibilité en concevant les têtes de prise et de placement en fonction des besoins du produit à insérer et de la vitesse de cycle requise de la machine.

Convoyeur d'arrivée des produits depuis la ligne en amont, préparé à chaque fois pour les godets ou les produits en vrac, selon les exigences du client.

Machine éclairée par des lumières multicolores représentant l'état de fonctionnement et fermée par de grandes portes transparentes permettant une vision parfaite.

Nombreuses options pouvant être commandées lors de la configuration telles que : \* Unité d'insertion de carton ondulé \* Unité de notice plat au-dessus ou au-dessous du produit \* Unité de notice autour du produit \* Unité de pliage horizontal pour les cartons sortants \* Tapis de sortie supplémentaire pour les produits ne devant pas être insérés dans des cartons \* Alimentateurs de gadgets à insérer au-dessus ou au-dessous du produit \* Unité d'embossage rotatif à commande électronique \* Prédise pour imprimantes à jet d'encre ou à Laser



(Optional) Manual loading, adding a station and increasing the length of the machine

Carton opening in positive - carton opening forwards or backwards (standard)

Carton transport performed by belts controlled by independent servomotors, without making the slightest mark (standard)

Control of correct closure of the carton and presence of the product on the exit belt with eventual rejection in the container (standard)

15' Full Hd colour HMI, mounted on a console that moves along the entire machine (standard)

Remote control via Ewon system (standard)

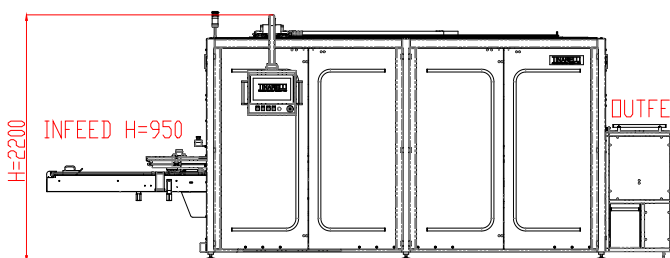
Format changeover in the 3 directions of the case fully electronic and format changeover with automatic snap buttons, no tools required (standard)

Product pick and place prepared with Fanuc 5-axis robots (standard) to ensure maximum technology, robustness and flexibility by designing the pick and place heads according to the needs of the product to be inserted and the required machine cycle speed

Product arrival conveyor from upstream line prepared each time for pucks or bulk products according to customer requirements

Machine lighted with multi-coloured lights representing the operating status and closed with large transparent doors allowing perfect vision

Many optional extras that can be ordered during configuration such as: \* In-Liner unit \* Leaflet unit above or below the product \* Leaflet unit around the product \* Horizontal turning unit for outgoing cartons \* Extra outfeed belt for products not to be inserted in cartons \* Gadget feeders to be inserted above or below the product \* Electronically controlled rotary Embossing unit \* Ink Jet or Laser printer installation



OUTFEED H=900-950

SHORT VERSION m/m 5775  
LONG VERSION m/m 8300

